

PERFIL 2024



Dirección:

Poniente 62 #3800,
Col. Obrero Popular
México, Ciudad de México.

Teléfono:

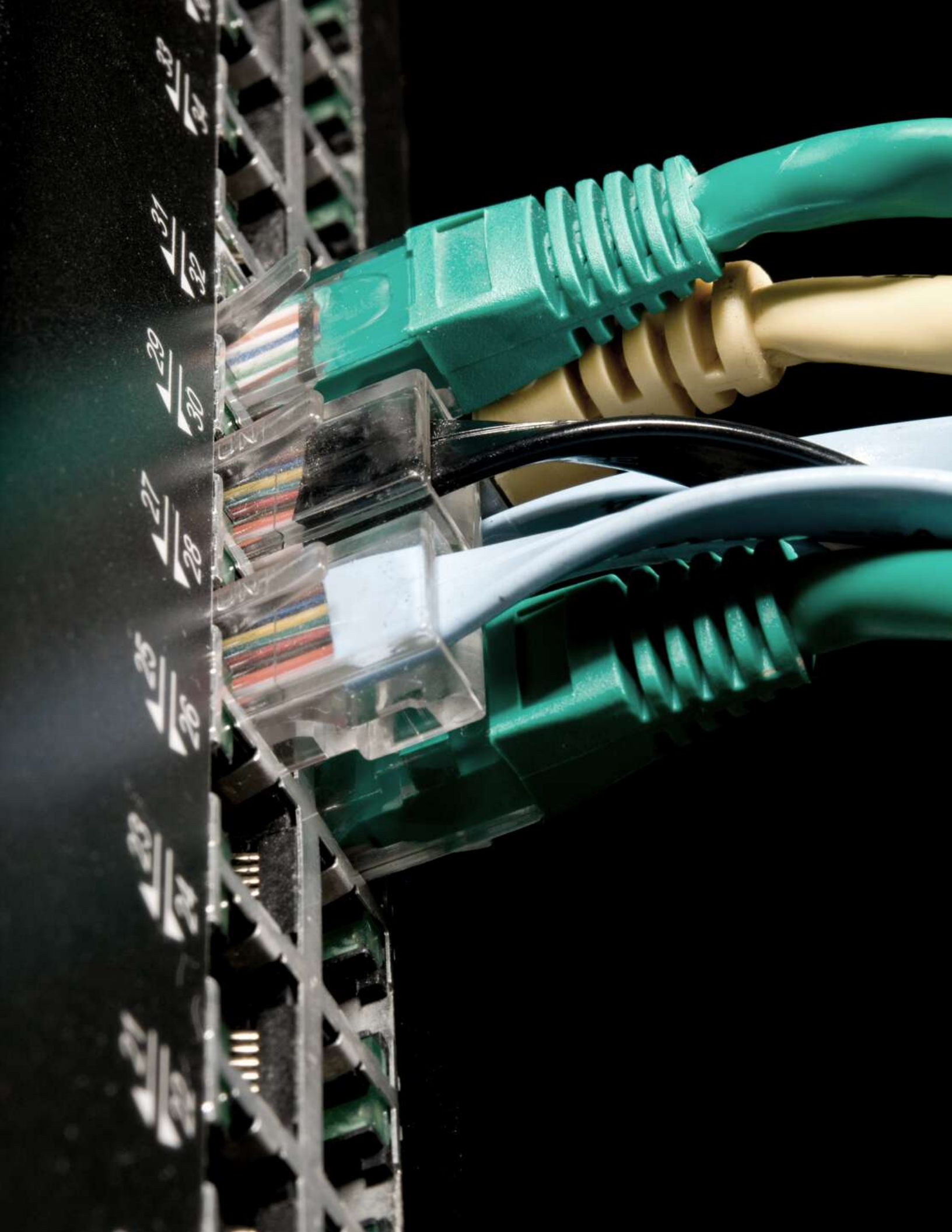
+52 5386 1100

e-mail:

ventas@redecom.net

www.redecom.net





NOSOTROS

Somos una empresa 100% mexicana con más de 28 años de experiencia, dedicada a ofrecer SOLUCIONES EN TELECOMUNICACIONES contando con personal especializado y certificado por las marcas principales del mercado.



Tenemos una vasta gama de soluciones de acuerdo con las necesidades del cliente para el desarrollo y mejora de la infraestructura de su red. Proporcionamos las mejores condiciones de servicio, implementación y un costo-beneficio como resultado del trabajo realizado.

Nuestra empresa desde su fundación ha ido evolucionando, convirtiéndonos en una excelente alternativa de solución, con una amplia experiencia para nuestros clientes.





MISIÓN

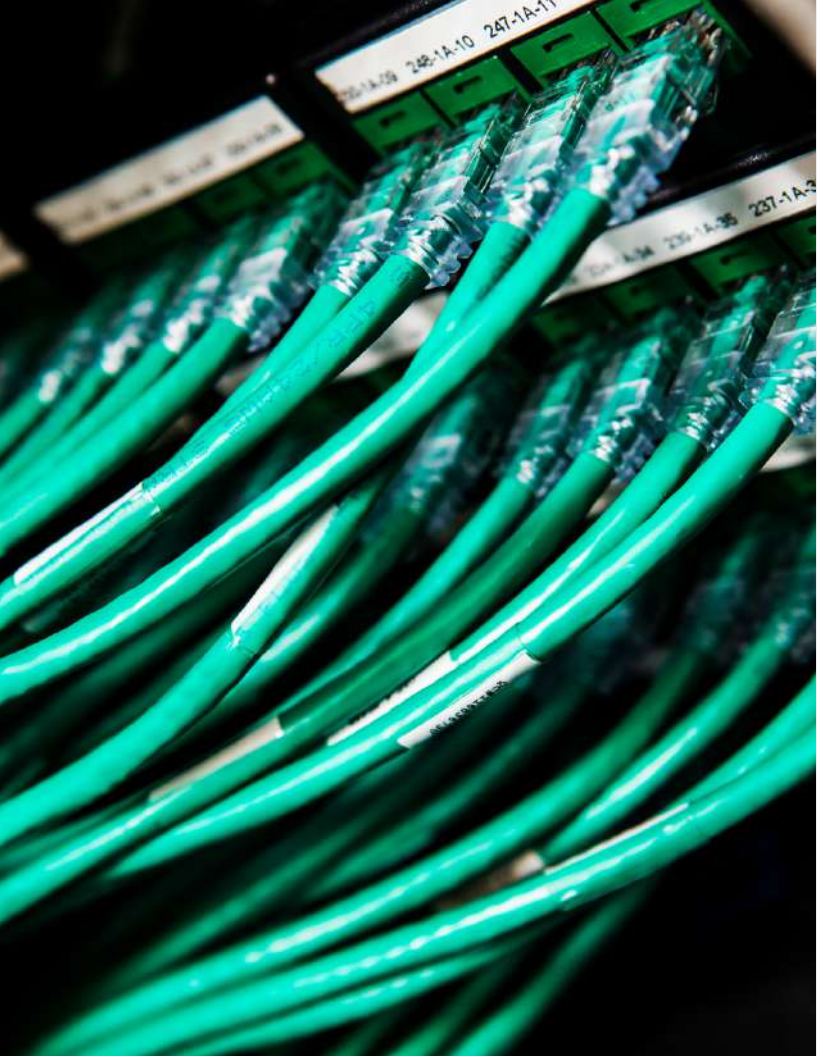
Ser un integrador de Comunicaciones Unificadas; trabajando en equipo y con responsabilidad social, brindamos soluciones de calidad con un servicio oportuno y eficiente, superando las expectativas de nuestros clientes.

VISIÓN

Ser una compañía con expansión y reconocida por su liderazgo, consolidando nuestra presencia con los clientes por el servicio diferenciado en todas sus áreas.

VALORES CORPORATIVOS

- Integridad (Respeto, Honestidad, Responsabilidad)
- Liderazgo
- Trato justo con clientes y colaboradores
- Conducta ética y profesional
- Trabajo en equipo
- Sentido Innovador
- Calidad y Servicio superior al cliente
- Responsabilidad social, sustentabilidad



COMPETENCIAS Y HABILIDADES

ADAPTABLES

Nos adaptamos adecuadamente a las condiciones laborales cambiantes en el mercado, para alcanzar nuestros objetivos de cada proyecto y trabajo, tenemos la capacidad de permanecer eficaces dentro de un medio cambiante a la hora de enfrentar nuevos retos.

CONFIANZA EMPRESARIAL

Basados en nuestras normas, políticas y prácticas internas, generamos confianza a nuestros clientes para demostrar la disciplina que tenemos por nuestro trabajo y cada uno de nuestro proyecto.

COMUNICACIÓN EFECTIVA

Nos ayuda a generar confianza entre los recursos humanos y también a conocer con claridad cuáles son las metas y objetivos por seguir para optar por el camino correcto y acompañar al cliente a alcanzar los objetivos deseados en la empresa.

ENFOQUE AL CLIENTE

Nuestro objetivo es satisfacer las necesidades de los clientes y nos esforzamos en superar sus expectativas. El éxito de nuestra organización se alcanza cuando atraemos y retenemos la confianza de los clientes en cada proyecto y durante una relación a largo plazo.

INDUSTRIAS Y CLIENTES

RETAIL

- Grupo WalMart de México
- Grupo Gigante
- Liverpool
- Refaccionarias Grupo DAR SyD
- Arca-Continental
- Cadena Comercial OXXO
- Toshiba (TGCS)

AUTOMOTRIZ

- Nissan

HOTELERA

- Hoteles Presidente
Intercontinental
- Holiday Inn

FARMACÉUTICA

- MediMart
- Hospital St. Jude Medical
- Novix
- NADRO

CENTROS DE DISTRIBUCIÓN Y SUCURSALES

- Grupo WalMart de México
- Refaccionarias GrupoDAR SYD

PINTURAS Y RECUBRIMIENTOS

- PPG Comex

SATELITAL

- Star Go
- Hughes

BANCARIA

- Banco WalMart

COSMÉTICOS

- Estée Lauder Company

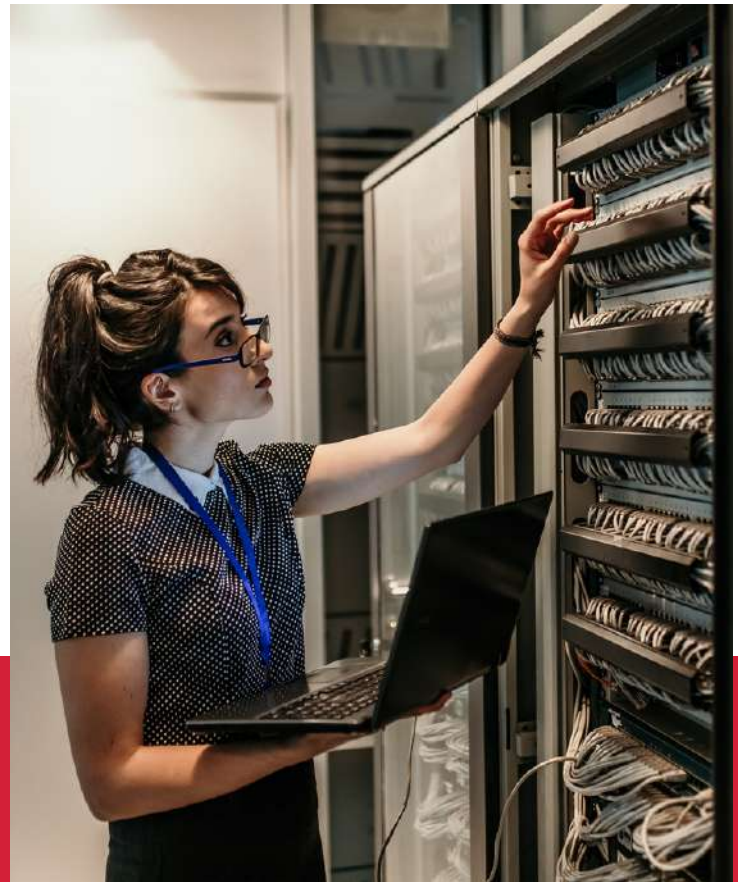


SOLUCIONES

1

CABLEADO ESTRUCTURADO

- UTP-FTP-STP, Fibra Óptica, Eléctrico Regulado.
- Centro de Datos, Racks, Gabinetes, UPS.
- CCTV, Alarmas y Accesos.



2

DISEÑO, CONSULTORÍA E INSTALACIÓN DE SERVICIOS DE TELECOMUNICACIONES

- Desarrollamos tu proyecto en redes inalámbricas (wifi), voz y datos.
- Si ya cuentas con una red inalámbrica, te ofrecemos diseños y estudios a tu red para optimizar la señal y el servicio inalámbrico.
- Videoconferencia, Mensajería instantánea, Telefonía IP. Wireless, Site Survey.

3

SEGURIDAD CCTV Y CONTROL DE ACCESOS

- Levantamiento de requerimientos.
- Venta y soporte de equipos de seguridad.
- Instalación de cableado y equipos.
- Control de garantías.
- Mantenimientos preventivos y correctivos de equipos de seguridad.

4

MONITOREO, SOPORTE Y MANTENIMIENTO

- Administramos y mantenemos en óptimas condiciones tus operaciones y servicios de TI.
- Damos monitoreo 24X7, soporte y mantenimiento a equipos y redes de telecomunicaciones para todo tipo de industria.
- Mantenimiento preventivo y mantenimiento correctivo.
- Administramos las garantías de tus equipos instalados.

5

TECNOLOGÍAS

- SD WAN
- WAN
- LAN
- Vsat
- WLAN
- Telefonía IP



6

ACTUALIZACIONES Y/O REEMPLAZO TECNOLÓGICO

- Nosotros nos encargamos de la administración, actualización y/o reemplazo de tus equipos de TI:
 - nuevos
 - obsoletos
 - por siniestro y,
 - reemplazo tecnológico.

CERTIFICACIONES DE CABLEADO

COMMSCOPE

- SYSTIMAX Implementer
- Uniprise Installer

HUBBELL

- Registered Reseller
- Installer

PANDUIT

- Network Infrastructure Cabling Deploy
- Deploy Panduit® Network Infrastructure Solutions

FURUKAWA

- DCS, Data Cabling System
- CPFO, Certified Professional Fiber Optic



CERTIFICACIONES DE EQUIPO

CISCO

- Select Partner
- Small and Midsize Business Specialization
- CCNA

AVAYA

- Avaya Midmarket Solutions
- Avaya IP Office Implementation

MOTOROLA / ZEBRA

- Registered Reseller
- Installer



CERTIFICACIONES DE ADMINISTRACIÓN DE PROYECTOS

PMI

- Project Management Professional

ITIL

- 4 Foundation

SCRUM

- SCRUM Master Certified
- SCRUM Fundamentals Certified

CERTIFICACIONES EN DISEÑO Y TROUBLESHOOTING

EKAHAU

- ECSE
- Ekahau CertifiedSurvey Engineer

AIRMAGNET

CERTIFICACIONES EQUIPO DE VIDEOVIGILANCIA CCTV-BIOMÉTRICOS DE VIDEO

HANWHA

- WISENET Profesional

AXIS

VIVOTEK

AVIGILON

DAHUA

HIKVISION

ZKTECO



CERTIFICACIONES STPS

- DC-3 Trabajo en alturas
- DC-3 Trabajos eléctricos

CERTIFICACIÓN TÉCNICAS DE CANALIZACIÓN

- Charofil

CERTIFICACIÓN INDUCCIÓN A LA OPERACIÓN Y CONOCIMIENTOS TÉCNICOS BÁSICOS DE PLATAFORMAS DE ELEVACIÓN

- PROSIC

SOCIOS COMERCIALES

Cisco	Hughes	Axis
Avaya	Panduit	Vivotek
Panasonic	Extreme Network	Avigilon
Motorola	Aruba	HikVision
Symbol	Huawei	ZKTeco
SES IMAGOTAG	Hanwha Vision	Furukawa
JUNIPER Networks		Zebra



EQUIPOS DE TELECOMUNICACIONES

Switches	Hub's
Routers	UPS
VoIP	Accesorios
Conmutadores	Antenas Satelital
Antenas RF (WIFI)	Cámaras IP

Said Ruiz Esparza Cano

Gerente Comercial

+52 55 7910 3880

Dirección:

Poniente 62 #3800.
Col. Obrero Popular
México, Ciudad de México.

Teléfono: +52 5386 1100

e-mail: ventas@redcom.net

www.redcom.net



2024

redcom

Redecom Ingeniería S.A de C.V.
RIN960123T20